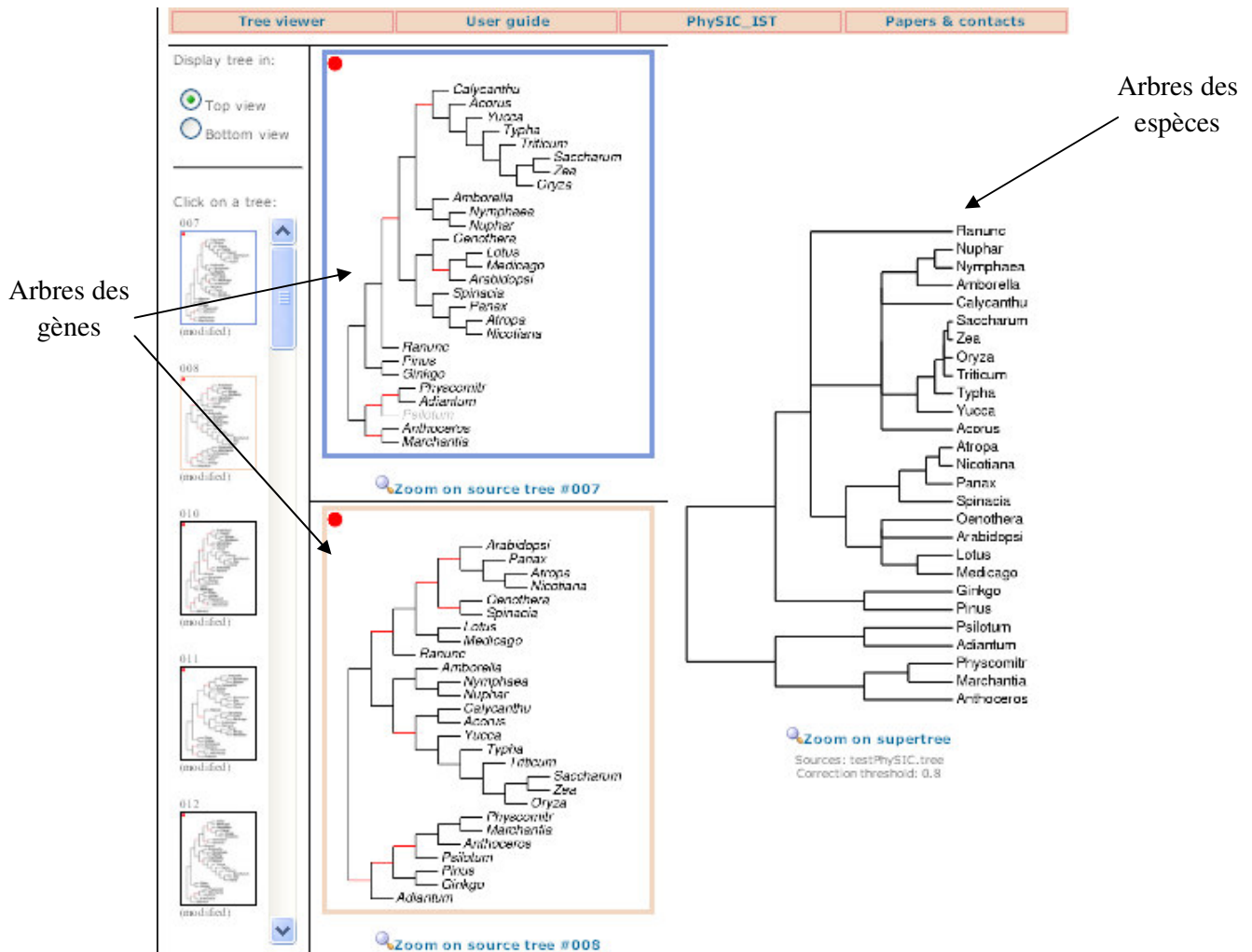


## Projet : Comparaison d'arbres phylogénétiques

La méthode PHYSIC\_IST utilise la comparaison de différents arbres phylogénétiques de gènes pour reconstruire un arbre des espèces. Un site web propose d'utiliser cette méthode et permet de visualiser l'ensemble des arbres sources (arbres des gènes) ainsi que l'arbre des espèces résultant.

On souhaite ajouter différentes fonctionnalités à cet outil :

- permettre la recherche de taxa dans les arbres de gènes et les arbres des espèces
- rechercher les arbres différents des autres (avec des critères de différences)
- gérer des sessions utilisateurs
- proposer différentes disposition pour l'affichage des arbres sources
- permettre de relancer la méthode de construction de l'arbre des espèces à partir d'un sous-ensemble d'arbres sources identifiés
- permettre de « ladderizer » les arbres
- permettre de « swapper » sur les arrêtes internes afin d'avoir des arbres de gènes proches des arbres des espèces
- ...



Responsables : Vincent Berry ([berry@lirmm.fr](mailto:berry@lirmm.fr))

Anne-Muriel Arigon ([arigon@lirmm.fr](mailto:arigon@lirmm.fr))